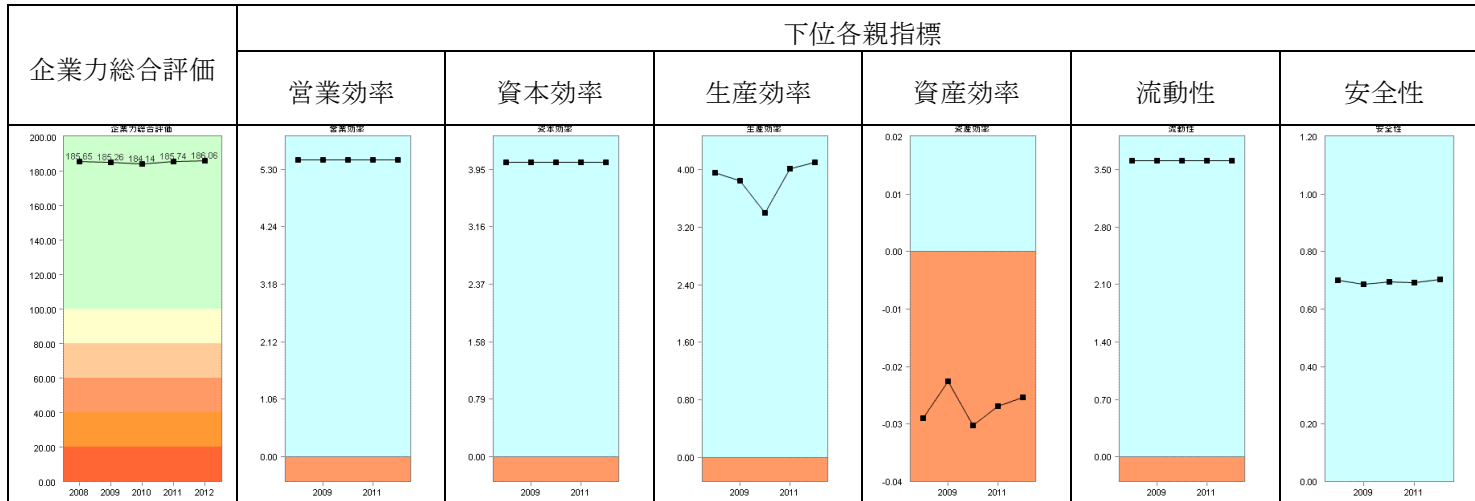


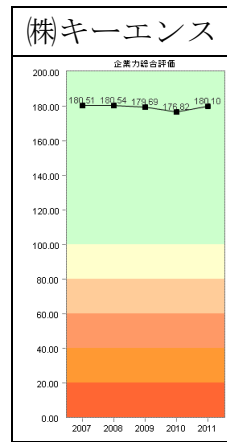
今回は、**株日本M&Aセンター**を分析してみましょ。現在、多くの日本の企業は後継者問題を抱えています。特に、多くの団塊の世代の社長が引退し、その後継者がいないと言われる**2012年問題**真っただ中です。



企業力総合評価は、185.65→185.26→184.14→185.74→186.06 と推移しています。滅多に見ないポイントで、ピッカピカの会社であることが分ります。

営業効率（儲かるかの指標）、資本効率（資本の利用度の指標）、流動性（短期資金繰り指標）、安全性（長期資金繰り指標）は天井値です。もの凄く儲かって（営業効率）、利益がいっぱい出て（安全性）お金がいっぱい入ってきて（流動性）ということです。生産効率（人の利用度）もほぼ天井値です。資産効率（資産の利用度）は、5期連続赤信号領域です。でも、これは問題ないでしょう。この指標が悪くても、営業効率がこれだけ良いのですから。

優良企業として名高い**株キーエンス**は 180.51→180.54→179.69→178.82→180.10 と推移していますから、**株日本M&Aセンター**がいかに高いか分ります。



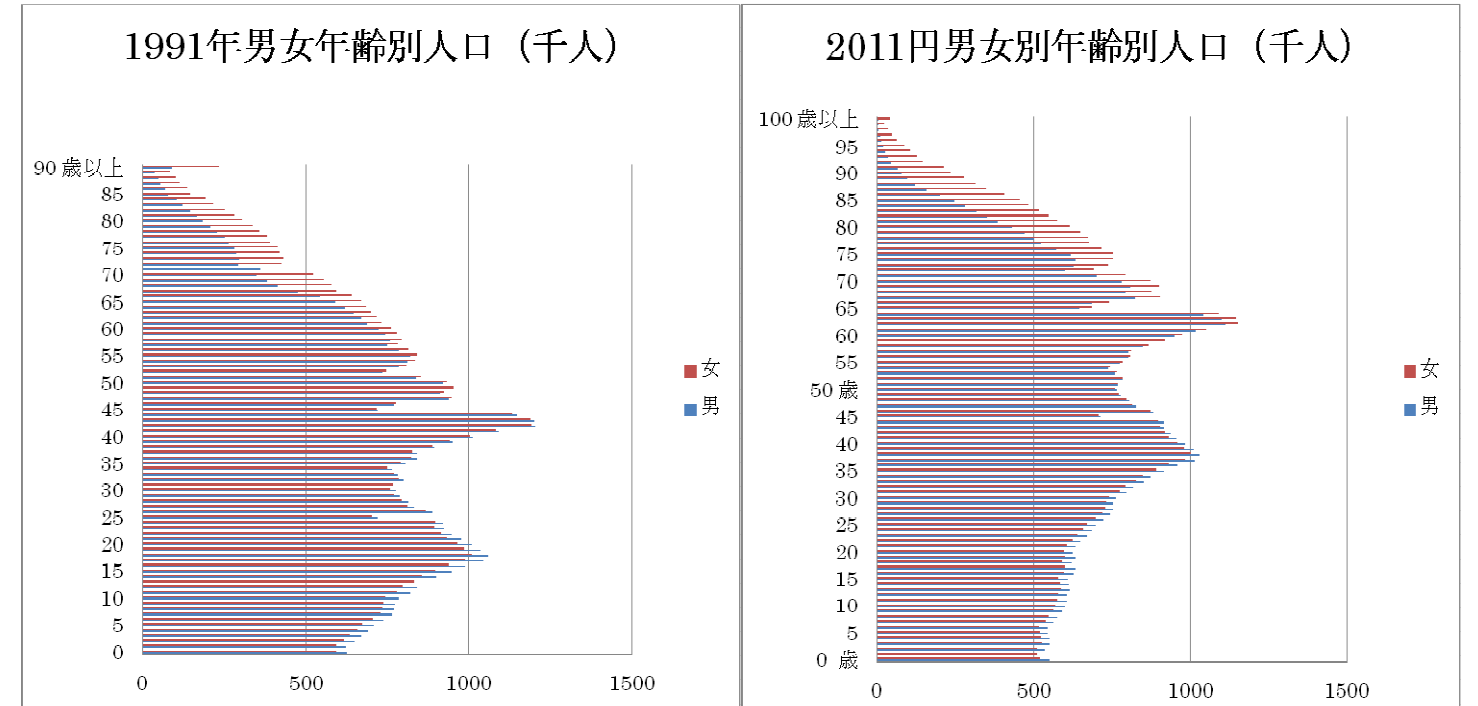
**株日本M&Aセンター**は、勝ち馬に乗ったのではないのでしょうか。時代を駆ける勝ち馬に、です。企業の後継者不足が深刻になり、子供への承継を諦めざるをえない未来をいち早く察知し、その時に向けて、M&Aのノウハウや信用を積み上げてきたことに他なりません。

右グラフは**株日本M&Aセンター**が設立されたバブル崩壊の年の1991年の男女別年齢別人口です。このグラフは、総務省統計局が長期にわたり作成・公表していますから、どなたもずっと以前からご覧の筈です。その時期、団塊の世代が働き盛りで、20歳以下の世代は減少の一途を辿り一度も増加に転じてはいません。

1991年の時点の人口グラフから2011年のグラフは容易に「推計」できたのではないのでしょうか。人口統計ほど、推計し易いデータはありません。時代を読むときこれほど先を見通しやすいデータはないということです。

団塊の世代は子供を2人ほど儲けた為、団塊ジュニア35~40歳前後は大きな山を作っています。しかし、団塊ジュニアの世代の子供は1人。（グラフは半分の長さ）まだまだ後継者不足は続きます。

貴方のビジネスの将来には、どの様に備えていますか。



**株日本M&Aセンター**の生産効率を見てみましょう。

	2008	2009	2010	2011	2012
総従業員数	69	81	94	97	111
売上高合計	3,423,052,000	4,009,611,000	3,655,284,000	5,008,810,000	6,005,664,000
1人当たり売上高	49,609,449	49,501,370	38,886,000	51,637,216	54,105,081
売上総利益	2,325,383,000	2,593,013,000	2,216,542,000	3,365,453,000	3,988,214,000
1人当たり売上総利益	33,701,203	32,012,506	23,580,234	34,695,392	35,929,856
経常利益	1,485,804,000	1,651,294,000	1,376,576,000	2,171,329,000	2,834,793,000
1人当たり経常利益	21,533,391	20,386,346	14,644,426	22,384,835	25,538,676

特筆すべきは、その、1人当たり経常利益です。25,538千円。1人当たり売上ではありませんよ。

以下は、**株キーエンス**の生産効率です。従業員数など規模は大きく違いますが1人当たりの生産効率は良く似ています。

	2007	2008	2009	2010	2011
総従業員数	2,665	2,925	3,067	3,081	3,151
売上高合計	182,711,000,000	200,666,000,000	165,328,000,000	136,177,000,000	184,802,000,000
1人当たり売上高	68,559,475	68,603,761	53,905,445	44,198,961	58,648,683
売上総利益	144,269,000,000	159,408,000,000	129,588,000,000	104,621,000,000	141,946,000,000
1人当たり売上総利益	54,134,709	54,498,462	42,252,364	33,956,832	45,047,921
経常利益	97,541,000,000	104,985,000,000	72,441,000,000	59,527,000,000	89,988,000,000
1人当たり経常利益	36,600,750	35,892,308	23,619,498	19,320,675	28,558,553

### まとめ

情報が氾濫する現代、統計データほど当てになる情報は有りません。今何が起きているか、これからどうなっていくかは統計をみると客観的数字でそれを教えてくれます。国の機関が、毎年沢山のコストを掛けて情報を集め作成していますから、これを利用しない手はないでしょう。

同様に SPLENDID21 は統計学を用いて作成された分析ですので、単なる率の財務分析とは得られる情報の精度が大きく違います。

**お問合せ先** SPLENDID21 に関するお問合せは下記までお願いいたします。

〒840-0015 佐賀県佐賀市木原二丁目6番5号 税理士法人 諸井会計

tel 0952-23-5106 fax 0952-22-2888 ① [info@moroi.co.jp](mailto:info@moroi.co.jp) URL <http://www.moroi.co.jp/>