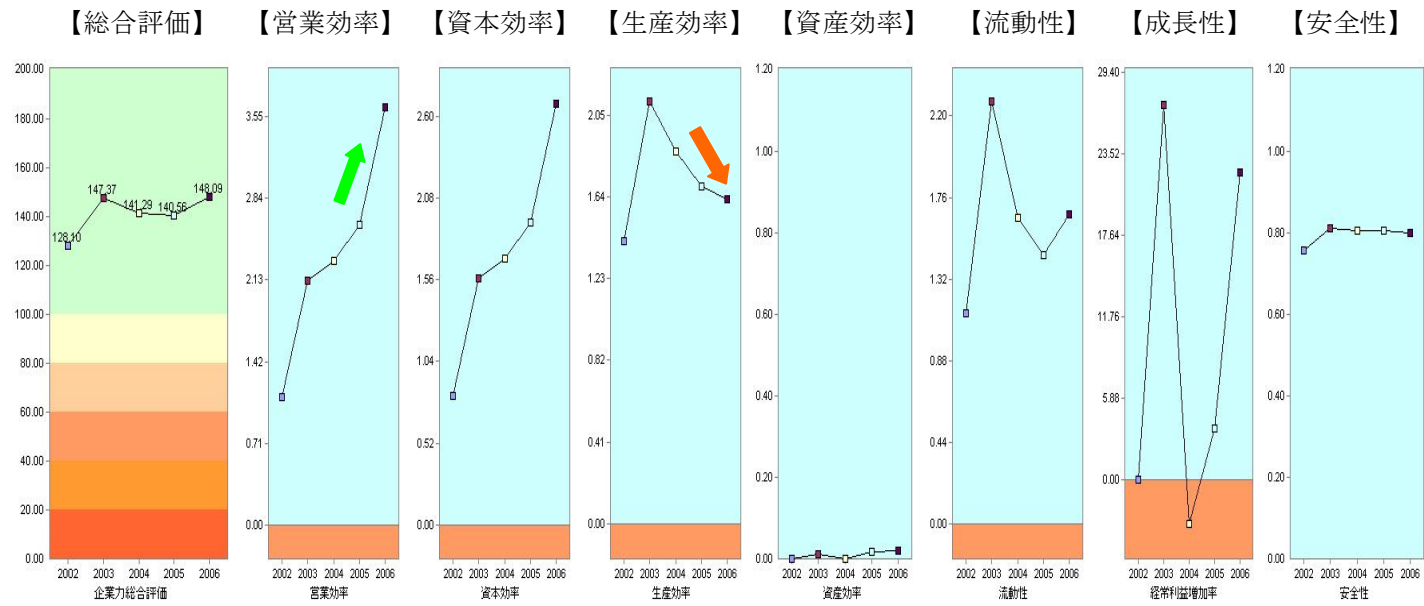


今回は、厳選素材バーガーを特色にFC展開している株式会社モスフードサービス（以下モスフードサービス）の連結財務諸表の分析を見てみましょう。

モスフードサービスは、1972年3月12日東京都板橋区成増で1号店をオープンさせました。モスフードサービスは、素材を厳選し、注文を受けてから作る（「新鮮な物をお召し上がり頂きたいので敢えてお時間を頂いております」と断り書きをしている）など、いわゆるファーストフード店の中でもスローフードのような作りをしているのが特徴です。

それでは、各指標の推移を見てみましょう。



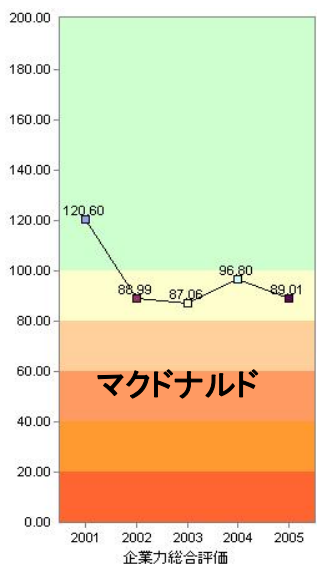
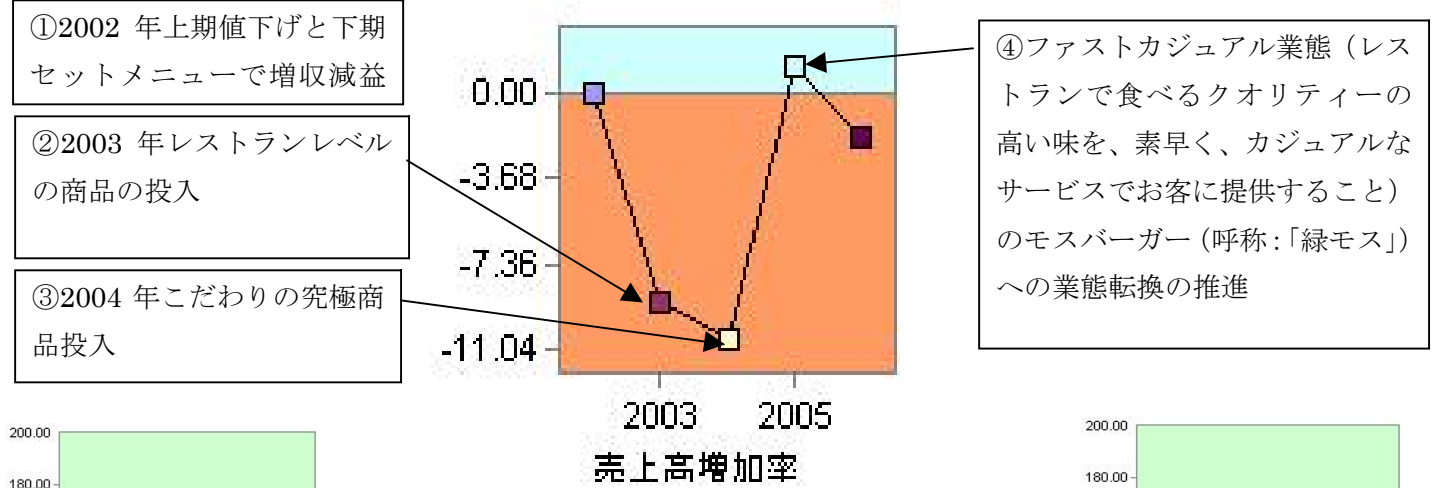
総合評価の推移は、比較的安定的です。営業効率は右肩上がり(↑)で、生産効率は下がり(↓)になっています。売上高を重視する経営から、質を重視する経営への転換がはかられています。

	2002年決算	2003年決算	2004年決算	2005年決算	2006年決算
【企業力総合評価】 (60以下は倒産)	128.10	147.37	141.29	140.56	148.09
増加総合評価	*****	19.28	△6.08	△0.73	7.52
改善か悪化か	*****	改善	悪化	悪化	改善
総合評価-60	68.10	87.37	81.29	80.56	88.09
悪化成り行き倍率	*****	*****	14	100	*****

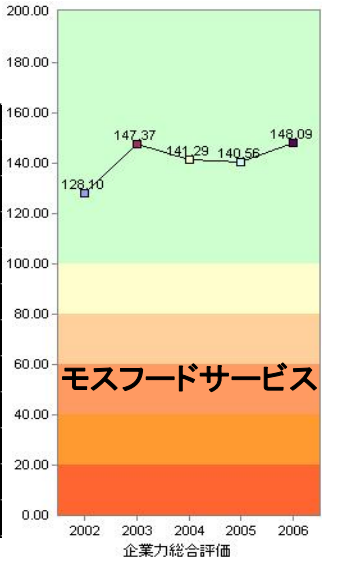
2005年度の当期損失(右表○)は、減損会計適用の影響によるものです。

売上高合計	72,122,436,000	65,668,290,000	58,675,779,000	59,345,939,000	58,216,912,000
売上総利益	29,685,743,000	27,677,931,000	24,477,737,000	25,703,013,000	24,852,725,000
売上高総利益率	41.16	42.15	41.72	43.31	42.69

営業利益	1,461,304,000	2,328,853,000	2,114,968,000	2,046,124,000	2,315,524,000
売上高営業利益率	2.03	3.55	3.60	3.45	3.98
経常利益	2,050,318,000	2,604,808,000	2,521,773,000	2,615,928,000	3,194,795,000
売上高経常利益率	2.84	3.97	4.30	4.41	5.49
当期利益	694,217,000	1,058,734,000	1,087,367,000	△7,348,475,000	1,092,020,000
売上高当期利益率	0.96	1.61	1.85	△12.38	1.88



	マクドナルド(個別)		モスバーガー(個別)	
	売上高	経常利益	売上高	経常利益
1997	増収	増益	97年12月65円バーガー	
1998	増収	増益		
1999	増収	増益	減収	減益
2000	増収	減益	増収	減益
2001	増収	減益	減収	減益
2002	減収	減益	増収	減益
2003	減収	減益	増収	増益
2004	減収	減益	増収	増益
2005	減収	減益	減収	増益
2006	減収	増益	減収	増益



まとめ 2002年まではマクドナルドの増収が気になり、迷いがあるように見えます。実際、値引きやセットメニューでマクドナルドと同じことをしています。2003年から独自路線をしっかりと歩んでいます。モスフードサービスは、売上高が721億円から582億円に減少していても、経常利益は21億円から32億円に増加しています。極めの細かいサービスを行えば、無思慮な量的拡大を行なうよりも良い結果が出せるという典型例として理解できると思います。

問合せ先 SPLENDID21に関するお問合せは下記までお願いいたします。

〒840-0015 佐賀県佐賀市木原2-6-5 税理士法人 諸井会計
tel 0952-23-5106 fax 0952-22-2888 □ info@moroi.co.jp URL <http://www.moroi.co.jp>